

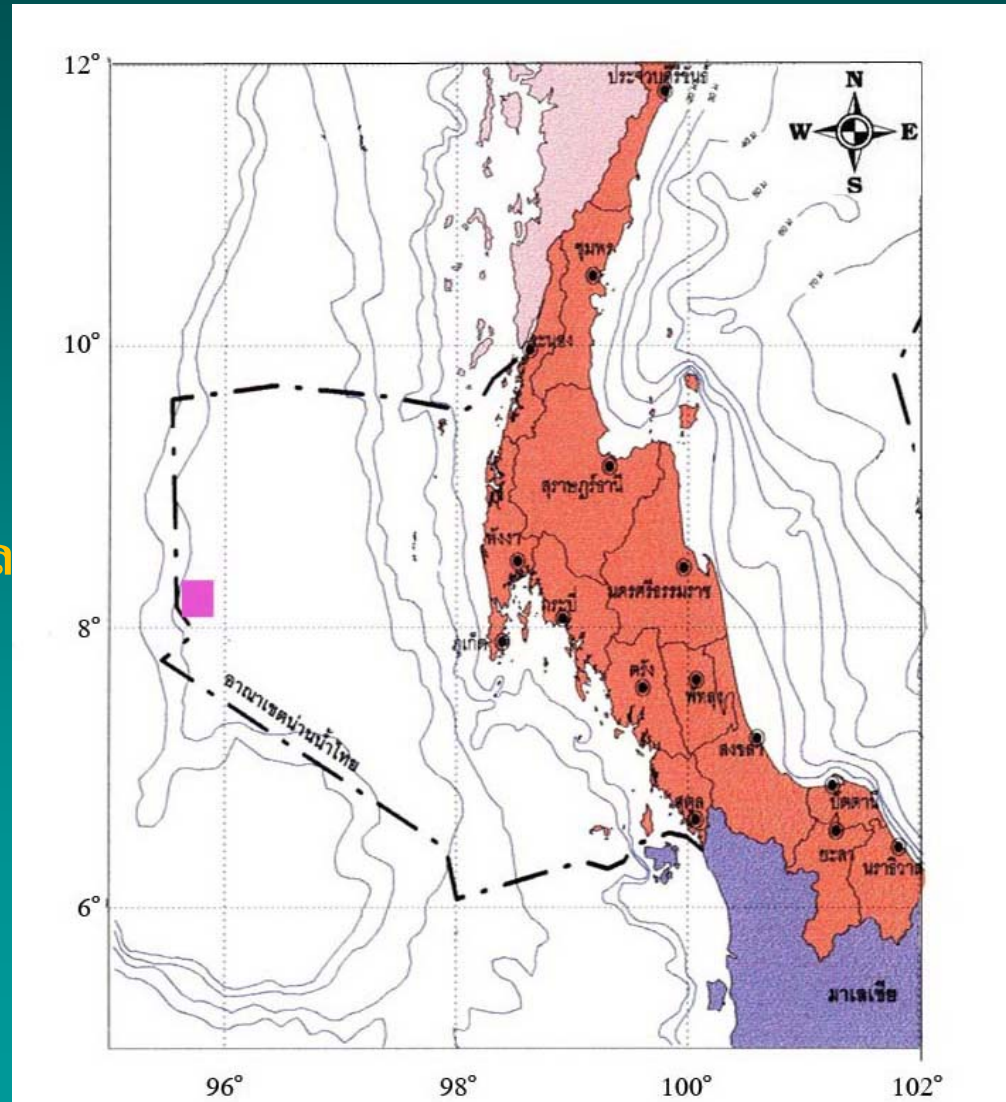
# การวางและการตรวจสอบแพคเกจน้ำประจําที่ ในทะเลอันดามัน โดยกรมประมง

นฤพน ดรุมาศ

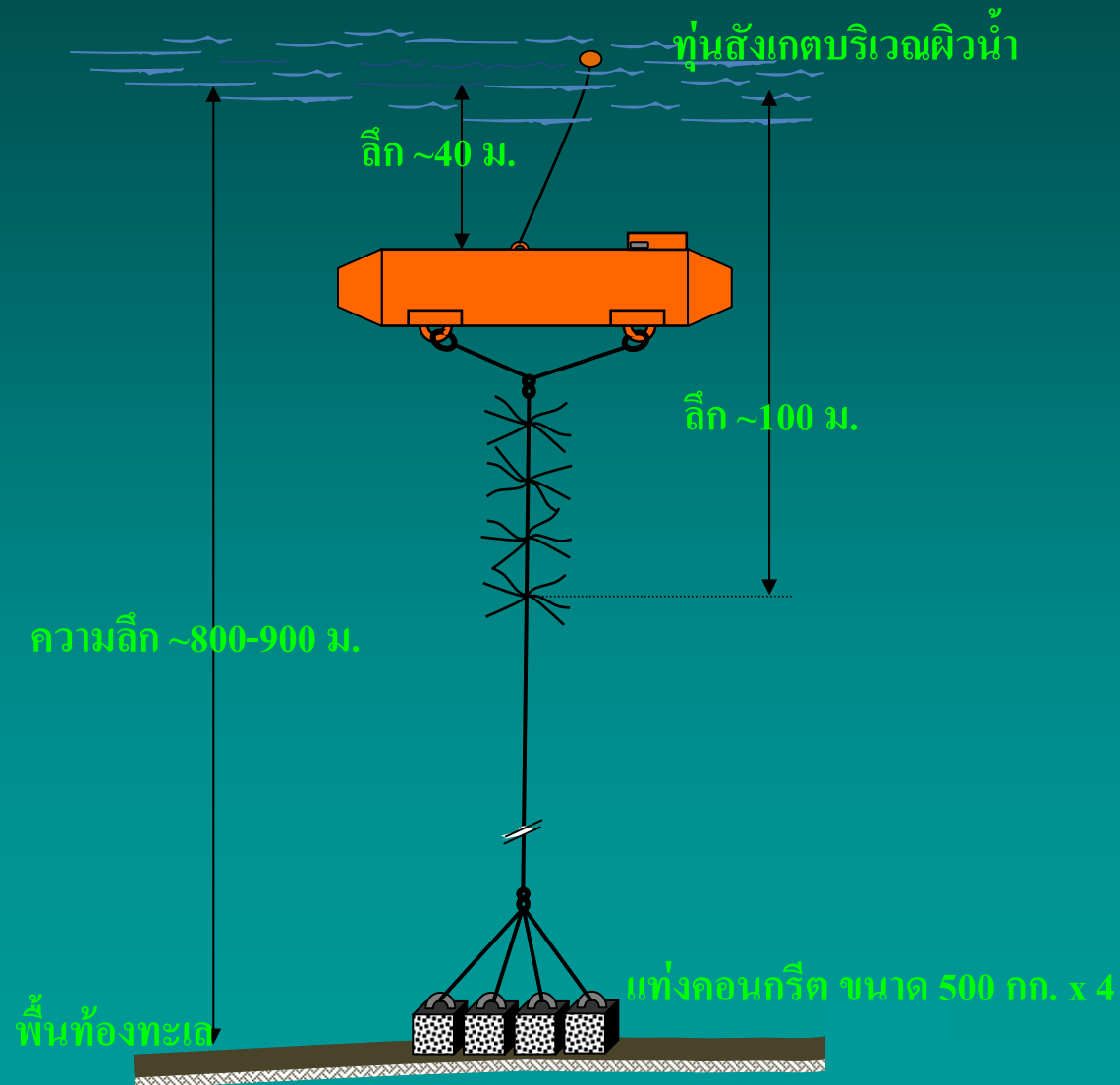
สถาบันวิจัยและพัฒนาเทคโนโลยีประมงทะเลเล็ก

# การวางและพื้นที่วางแพ

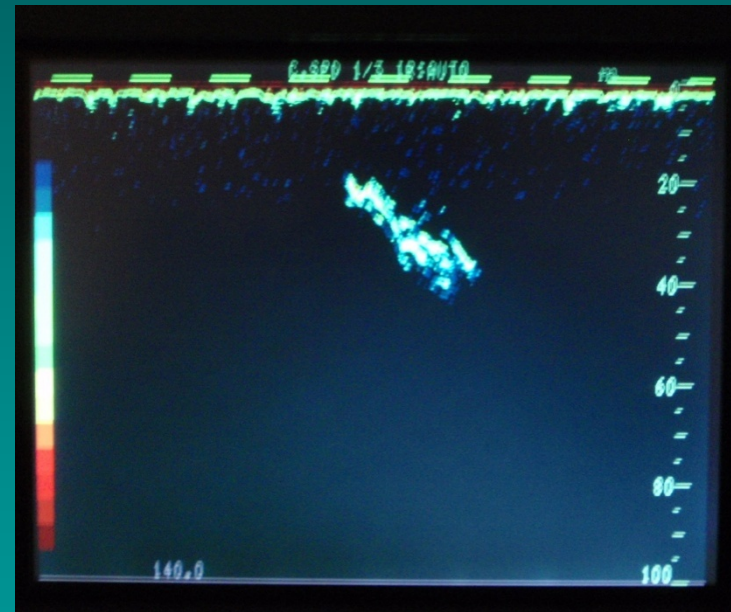
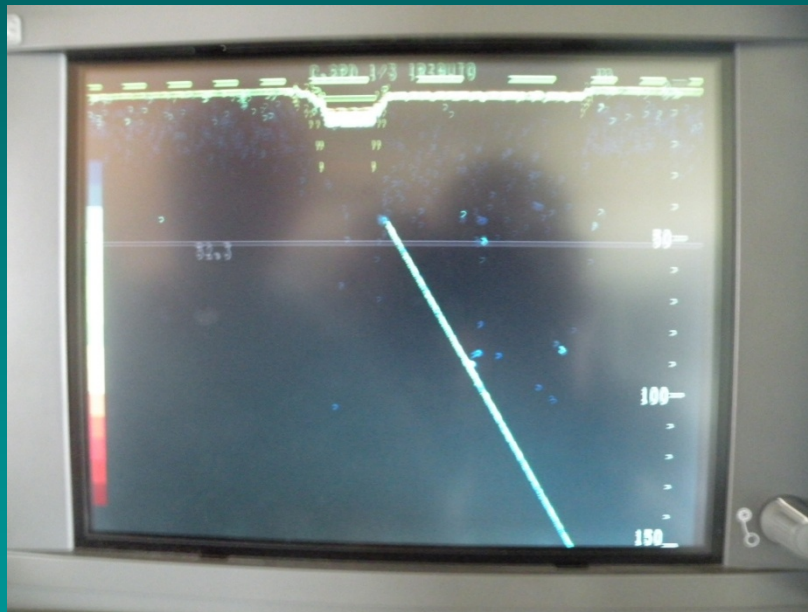
- วันที่ 3 ธ.ค. 2551
- ห่างฝั่งประมาณ 150 ไมล์ทะเล
- ละติจูด  $08^{\circ} 05' N$
- ลองจิจูด  $95^{\circ} 46' E$
- ความลึกน้ำ 850-900 ม.
- จำนวน 4 แพ



# โครงสร้างและส่วนประกอบของเพ้าใต้น้ำ



# การตรวจสอบแพและการรวมฝูงปลา โดยเรือสำรวจประมงจุฬารัตน์ ปี 2552

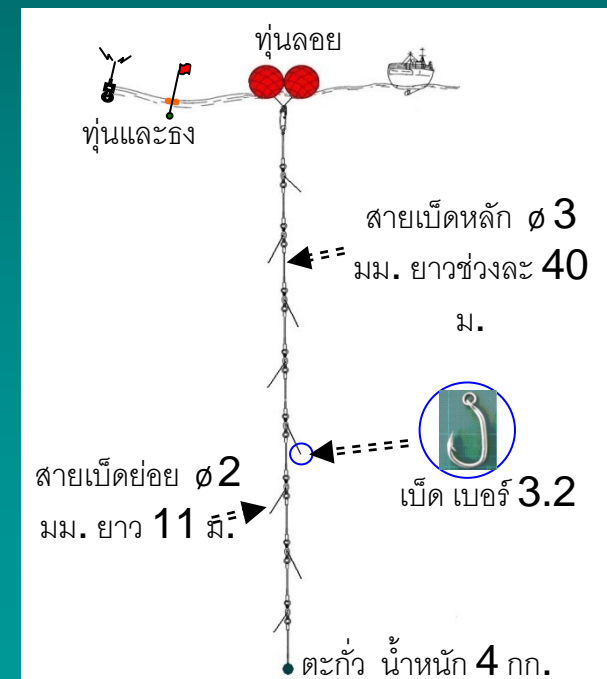


ผลการตรวจด้วย Echo sounder

# ผลการตรวจสอบด้วยการทำประมงเบ็ดพวง



## โครงสร้างเบ็ดพวงแนวตั้ง



# การตรวจสอบแพและการรวมฝูงปลา (ต่อ)



วาฬเข้ามาหากินบริเวณแพ

A photograph showing a worker in a white hard hat and blue uniform operating a large green industrial machine on a ship's deck. The scene is set during a storm, with waves crashing against the ship's railing. The sky is overcast and grey. The text "สวัสดีครับ" is overlaid in the center of the image.

สวัสดีครับ